

Carattere:	Giovane germoglio: densità dei peli eretti dell'apice	Codes N^{os} OIV 005 UPOV 6 Bioversity 6.1.4.
Caractère:	Jeune rameau: densité des poils dressés de l'extrémité	
Merkmal:	Junger Trieb: Dichte der Borstenbehaarung an der Triebspitze	
Characteristic:	Young shoot: density of erect hairs on the shoot tip	
Carácter:	Pámpano joven: densidad de los pelos erguidos de la extremidad	

Livelli di espressione / Notation / Bonitierung / Notes / Notación:				
1	3	5	7	9
nulla o molto bassa	bassa	media	elevata	molto elevata
nulle ou très faible	faible	moyenne	forte	très forte
fehlend oder sehr gering	gering	mittel	hoch	sehr hoch
none or very low	low	medium	high	very high
nula o muy baja	baja	media	alta	muy alta

Varietà di riferimento / Exemples de variétés / Beispielsorten / Example varieties / Ejemplos de variedades:				
1	3	5	7	9
Rupestris du Lot	3309 Couderc	3306 Couderc	<i>V. riparia</i>	<i>V. cinerea</i>

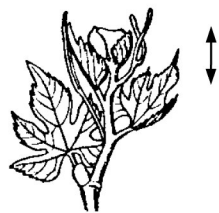
I: Osservazione da effettuare alla fioritura. Apice del germoglio: parte al di sopra della prima foglia spiegata. Le foglie apicali dei germogli con apice chiuso o semi-aperto (OIV 001) devono essere spiegate per rilevare la corrispondente parte dell'apice. Rilievo sugli apici di 10 germogli.

F: Observation à faire à la floraison. Extrémité du rameau: partie au-dessus de la première feuille détachée. Les feuilles des extrémités fermées ou demi-ouvertes (OIV 001) doivent être dépliées pour observer la partie correspondante de l'extrémité. Notation sur les extrémités de 10 rameaux.

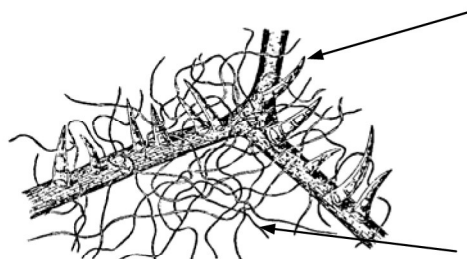
D: Feststellung während der Blüte. Triebspitze: Bereich oberhalb des ersten freistehenden Blattes. Die Blätter geschlossener oder halb offener Triebspitzen (OIV 001) sind zu entfalten um Erfassungen am entsprechenden Teil der Triebspitze zu ermöglichen. Beurteilung von 10 Triebspitzen.

E: Observation during flowering. Shoot tip: scope above the first unfolded leaf. The leaves of closed and half open shoot tips (OIV 001) have to be unfolded to record the corresponding part of the tip. Examination of 10 shoot tips.

S: Observación a realizar en la floración. Extremidad del pámpano: parte por encima de la primera hoja destacada. Las hojas de los ápices cerrados y semiabiertos (OIV 001) tienen que abrirse para observar la parte correspondiente del ápice. Notación de las extremidades de 10 pámpanos.



Apice del germoglio
Extrémité du rameau
Triebspitze
Shoot tip
Extremidad del pámpano



Pelo eretto
Poil érigé
Borstenhaar
Erect hair
Pelo erguido

Pelo strisciante
Poil couché
Wollhaar
Prostrate hair
Pelo tumbado